



# PER QUÈ ÉS IMPORTANT EL RECONeixEMENT INTERNACIONAL DELS GOVERNS LOCALS EN ELS ACORDS SOBRE EL CANVI CLIMÀTIC POST-2012

La perspectiva regional d'Espanya:  
El model de la Diputació de Barcelona

**Joan Antoni Baron**

Diputat-President de l'Àrea de Medi Ambient  
Diputació de Barcelona (Catalunya, Espanya)

Barcelona, 4 November 2009



**Diputació**  **Barcelona**  
xarxa de municipis

**La Diputació de Barcelona és un Govern Local intermediari, la missió del qual és la de promoure el progrés i el benestar dels ciutadans, actuant en el territori i en cooperació (tècnica i econòmica) amb els municipis.**

**Pressupost 2009: 719 M€**

## El paper dels governs regionals i locals

Les ciutats i els pobles són responsables, directament o indirectament, del 50% de les emissions de GEH provinents de l'ús d'energies relacionades amb les activitats.

Les ciutats i els pobles estan treballant en espais aptes per afrontar el canvi climàtic i caminar cap a la sostenibilitat amb el suport i ajut dels ciutadans.

El Pacte d'Alcaldes/esses és una resposta molt ambiciosa per part dels governs locals en aquells camps en els que té competències i responsabilitats. El model seguit per la Diputació de Barcelona és un exemple de com ajudar en la implementació dels objectius coneguts com el 20/20/20.

## La involucració dels governs locals

---

- La UE (a través de la DG de Transport i Energia) lidera una iniciativa per arribar més enllà dels objectius d'energia sostenible fixats pels Caps d'Estat dels Països i Governos de la Unió en la lluita contra el canvi climàtic.
- La UE delega aquesta aplicació en els governs locals en tant que representen el nivell administratiu més apropiat per a establir polítiques efectives, ja que la majoria de les seves emissions són difuses.
- La iniciativa va ser presentada el gener del 2008 en el marc de la Setmana Europea de l'Energia Sostenible.
- És el que s'anomena Pacte d'Alcaldes i Alcaldesses.

## Pacte d'Alcaldes/esses

El **Pacte d'Alcaldes/esses** és el compromís que adquireixen els pobles i ciutats signants de l'acord per anar més enllà dels objectius de política energètica de la UE en termes de reducció d'emissions de CO<sub>2</sub> de cara a l'any 2020 a través de la millora de l'eficiència energètica així com de l'ús i la producció d'energies netes.

**“20/20/20”**

A dia d'avui, més de 900 ciutats han signat el pacte, incloent-hi països de fora de la Unió Europea.



# L'Àrea de Medi Ambient de la Diputació de of Barcelona en el període 2008-2011

## 3 LÍNIES DE TREBALL

- 1. Mitigació del Canvi Climàtic i sostenibilitat**
- 2. Evaluació i gestió ambiental local**
- 3. Sensibilització, educació i divulgació ambiental**

## **El model de la Diputació de Barcelona en relació al Pacte d'Alcaldes/esses**

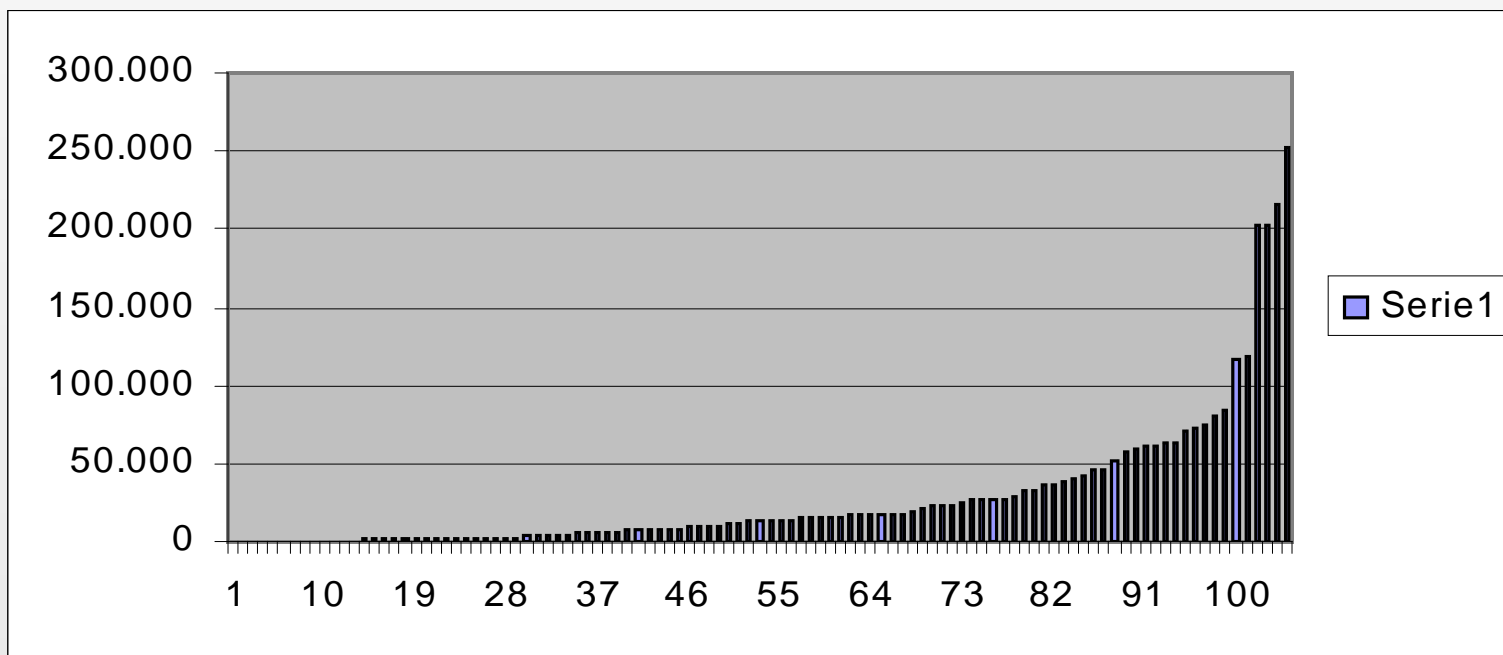
---

- **El Pacte d'Alcaldes/esses és una oportunitat per avançar, juntament amb tots els governs locals implicats, en la mitigació del canvi climàtic.**
- **La majoria de les emissions difuses provenen d'àmbits amb clara responsabilitat municipal.**
- **La Diputació de Barcelona, d'acord amb la seva condició d'estructura de suport, ha promogut l'adhesió dels municipis de la província, erigint-se com a responsable del finançament i el lideratge en l'elaboració dels Plans d'Acció d'Energia Sostenible (PAES) amb un pressupost de 2 M€ pel període 2008-2009.**

## Resultats del procés d'adhesió a la Província de Barcelona

➔ A dia d'avui, **111 municipis** de la província han signat el pacte d'Alcaldes/esses. Aquests municipis **representen el 34% de tots els municipis** de la província que, a l'hora, representa un **84% de la seva població**, l'equivalent a **4.5 milions d'habitants**.

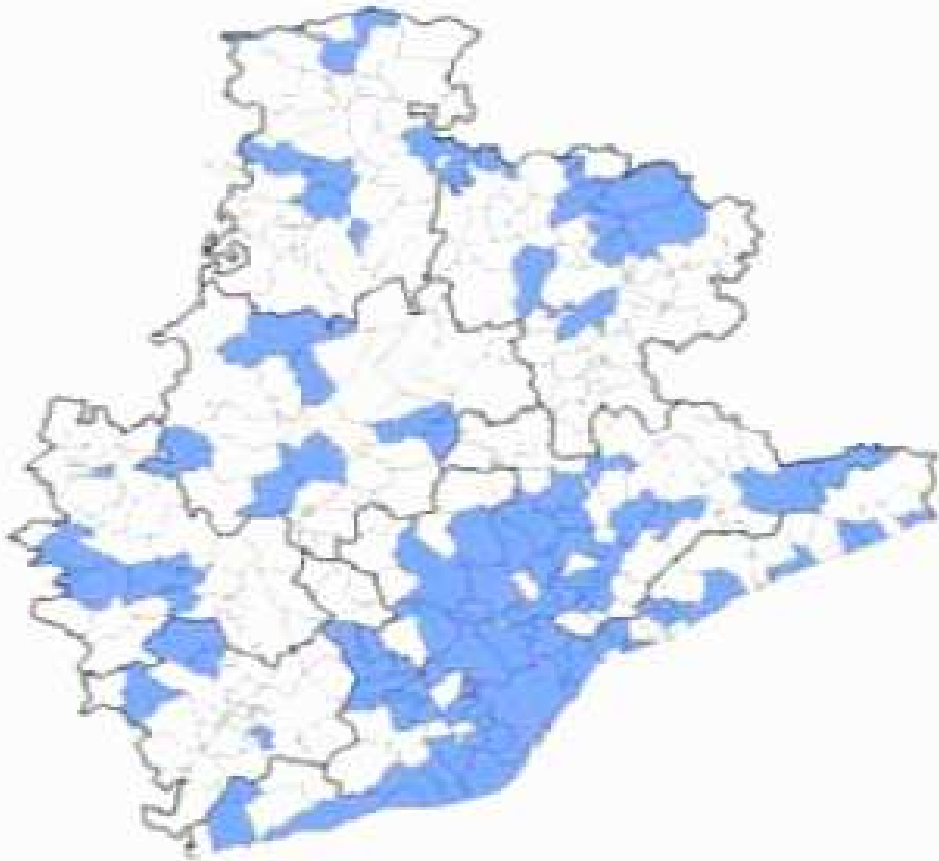
➔ **Al voltant del 69% dels municipis són municipis amb menys de 25.000 habitants, mentre que el 21% en té més de 50.000**





## Suport als municipis de la província en l'elaboració dels PAES

---



➔ Al setembre de 2009, la meitat dels PAES estaven finalitzats o en la seva última fase de redacció.

➔ Això inclou plans per **39 municipis de 300 a 200.000 habitants.**

1. **Inventari d'emissions GEH**
2. **Diagnòsi i Estratègia**
3. **Pla d'Acció**
4. **Pla de Participació**
5. **Pla de Seguiment**
6. **Pla de Comunicació**
7. **Síntesi**

## Plans d'Acció Proposats

---

- ➔ El 44% d'accions proposades afecten als edificis i equipaments municipals.
- ➔ Altres accions importants estan relacionades amb l'enllumenat (9%), l'àmbit domèstic (9%) i el transport i la mobilitat (9%)
- ➔ Altres àrees significatives són la gestió dels residus, el cicle de l'aigua, la planificació urbanística, la construcció i el manteniment, compra pública, participació ciutadana i activitats de comunicació i educació
- ➔ Al voltant del 75% d'aquestes mesures són responsabilitat de la Diputació. També cal subratllar que el 18% de les mesures relacionades amb activitats associades amb la mobilitat i el consum d'energia tenen un impacte significatiu en el sector domèstic.

# Estudi de la demanda pública potencial

---

**Un estudi conjunt**

**BIE – DIPUTACIÓ DE BARCELONA**

**demostra que el potencial d'inversió a la província de Barcelona  
únicament en l'àmbit del consum públic d'energia és:**



**Les inversions són rentables i amb  
un bon període de retorn**

## Acords entre el Banc Europeu d'Inversions (BEI)-Diputació de Barcelona

|                                 |  |
|---------------------------------|--|
| <b>Objectius<br/>ambientals</b> | <b>Reduir les emissions de GEI en 200,000 tn<br/>CO2/any</b>                                   |
|                                 | - Fotovoltaica (FV): 87.5 MW en 1,500,000 m2 de sostre<br>- Eficiència Energètica (EE): 200 MW |
| <b>Objectius<br/>econòmics</b>  | <b>Finançament de projectes fins a 500 M€</b>  |
|                                 | - FV: 350 M€<br>- EE: 150 M€   |
| <b>Objectius<br/>socials</b>    | <b>Creació de d'ocupació de qualitat</b>   |
|                                 | - FV: 3,000 llocs en instal.lació i manteniment<br>- EE: 2,000 llocs                           |

## CONCLUSIONS

- ⇒ 311 municipis de la província de Barcelona  
5.4 milions d'habitants
- ⇒ Diputació de Barcelona = Estructura de Suport del Pacte d'Alcaldes/esses  
Pressupost 2008-2009 = 2 M€ per PAES (Plans d'Acció d'Energia Sostenible)
- ⇒ 111 municipis han signat el Pacte d'Alcaldes/esses  
4.5 milions d'habitants = 84% població = 34% municipis.
- ⇒ Acord amb el Banc Europeu d'Inversions  
(500 M€ crèdit) per fotovoltaica (87.5 MW;  
1,500,000 m<sup>2</sup>) i accions d'eficiència energètica  
(200 MW)



**Diputació  
Barcelona**

**Gràcies per la seva atenció!**

**Diputació de Barcelona**

**Àrea de Medi Ambient**

**Tel. (+34) 93 402 24 56**

**baronej@diba.cat**

**diba.cat/mediambient**